



フェムナレッジ®

Mint+ Femknowledge

働く人が知っておきたい性のこと

## 女性の活躍推進に関する 動画のご案内

健康に関する基礎知識編

職場ケーススタディ編

# フェムナレッジ導入で期待できる効果

- 女性の活躍を阻害する要因の解消
- 男女双方の健康と働きやすさの向上
- 健康経営対策としての活用



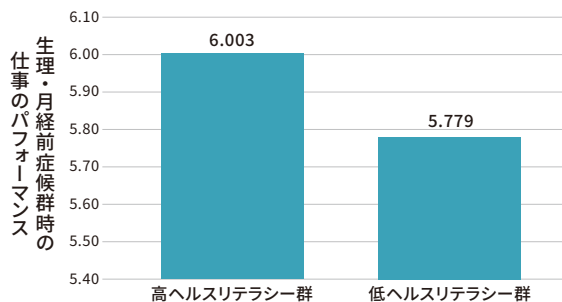
## 女性の活躍推進には、ヘルスリテラシーの向上が必要です

### ここがポイント！

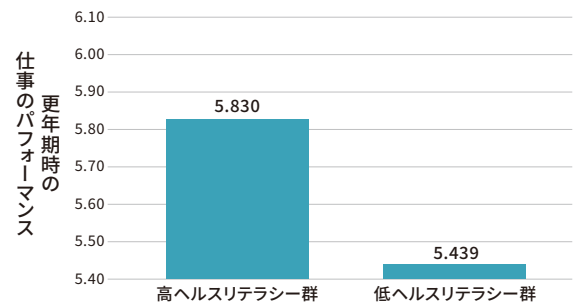
#### ヘルスリテラシー向上により期待できること

- 女性の活躍の阻害要因のひとつである生理や更年期に関連する諸症状への理解促進
- 女性従業員の仕事のパフォーマンス向上
- 女性の働きやすさ向上や離職防止

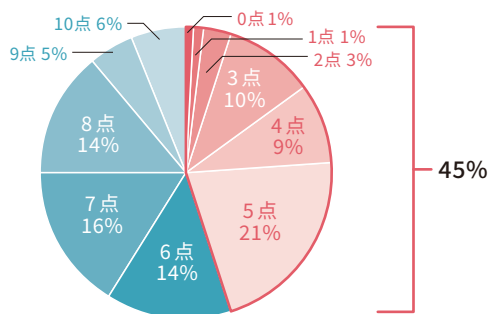
生理に関連した症状によるパフォーマンスへの影響  
(元気な状態を10点とした場合、n=2,000)



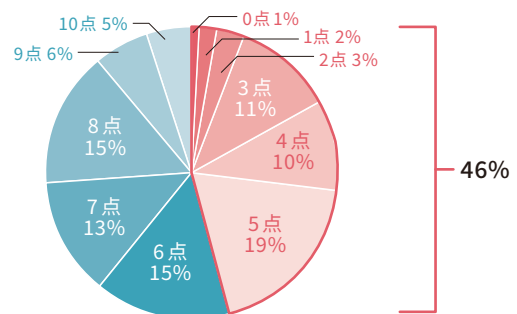
更年期症状または更年期障害の程度によるパフォーマンスへの影響 (元気な状態を10点とした場合、n=318)



生理に関連した症状による仕事のパフォーマンスへの影響  
(元気な状態を10点とした場合、n=2,000)



更年期症状や更年期障害による仕事のパフォーマンスの変化  
(元気な状態を10点とした場合、n=318)



生理に関連した症状：PMS(月経前症候群)や、生理中の不快な症状、不正出血等  
更年期症状：更年期に現れる、顔がほてる、汗をかきやすい等の症状の中で他の病気に伴わないもの  
更年期障害：更年期症状の中でも症状が重く日常生活に支障をきたすもの  
日本医療政策機構「働く女性の健康増進に関する調査」(2018)を元に作成



# こんなお悩みありませんか

## 女性の活躍推進

- 女性従業員の活躍を推進するサービスを導入したい
- 女性だけでなく、男性従業員にもヘルスリテラシーを上げる取り組みをしたい

## 従業員のQOL向上

- 従業員の健康管理や働きやすさを向上させるサービスを導入したい
- 従業員の生産性向上や離職率低下を目指したい

## 健康経営

- 女性の健康の取り組みについて何から手をつけていいかわからない
- 健康経営優良法人の認定を受けたい・継続したい



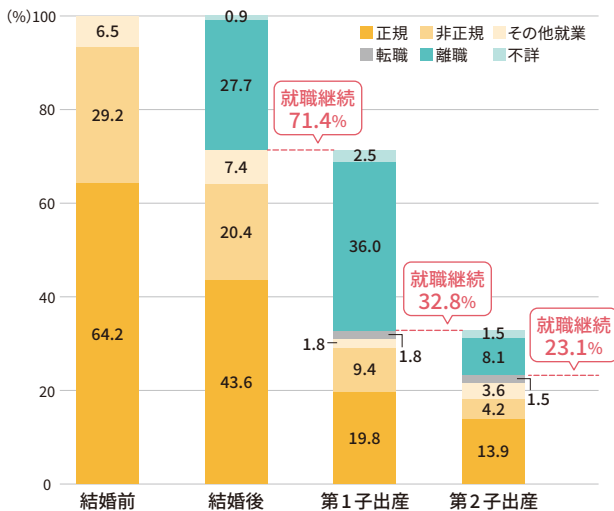
## なぜ、いま女性の活躍推進が必要なのでしょう

### ここがポイント！

女性の活躍は企業の成長戦略の一つ  
ただし課題として

- 女性の就業はライフイベントによる影響を受けやすい
- 女性特有の健康問題は女性のキャリア形成阻害の一因

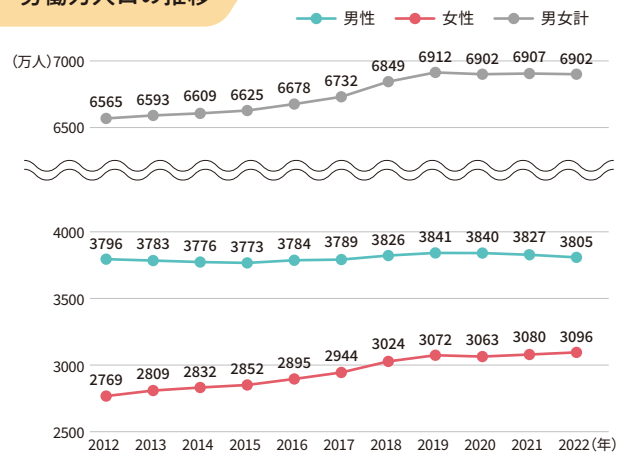
### ライフイベントによる女性の就業形態の変化(平成23年)



内閣府男女共同参画局「男女共同参画白書 平成25年版」  
([https://www.gender.go.jp/about\\_danjo/whitepaper/h25/zentai/html/zuhyo/zuhyo01-00-27.html](https://www.gender.go.jp/about_danjo/whitepaper/h25/zentai/html/zuhyo/zuhyo01-00-27.html))を加工して作成

≫≫ ライフイベントにより、  
就業継続率が低下している

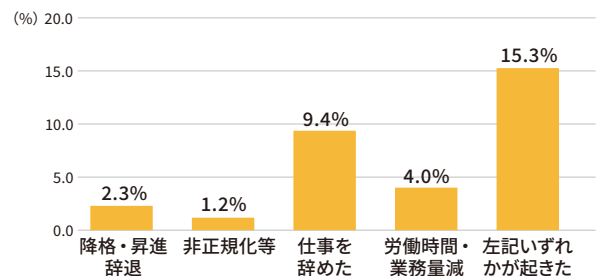
### 労働力人口の推移



政府統計「労働力調査(基本集計)2022年(令和4年)平均結果の概要」  
(<https://www.stat.go.jp/data/roudou/2.html>)を加工して作成

≫≫ 女性の就業率が年々あがっているのに  
労働力人口はほぼ横ばいを維持できている

### 女性の更年期症状が原因で雇用劣化が起きた人の割合



労働政策研究・研修機構「NHK実施『更年期と仕事に関する調査2021』結果概要  
—仕事、家計への影響と支援について—」より作図

≫≫ 更年期症状が仕事に影響を与えている

# 従業員の働きやすさを高めるコンテンツ



- 「女性の活躍推進に関する動画～健康に関する基礎知識編～」  
女性特有の健康問題を男女双方が理解を深めることで、  
従業員のヘルスリテラシーが向上し、良好なヘルスケア行動を促す
- 「女性の活躍推進に関する動画～職場ケーススタディ編～」  
主に管理職にご活用いただくことで、働きやすい職場環境を醸成する
- 「企業管理者専用ページの学習結果サマリ(企業管理者が学習全体を管理可能)」  
「健康経営度調査」の評価項目「女性の健康保持・増進に向けた取り組み」への  
記載が可能となる



## 女性の活躍推進に関する2つの動画コンテンツで 従業員の皆様の健康と健康経営をサポート

### 健康に関する基礎知識編

#### 〔動画のポイント〕

- 産婦人科専門医の監修で信頼できる内容
- 女性の体の仕組みやさまざまなトラブルについて、  
女性だけでなく男性にも分かりやすい内容で解説
- 確認テストがあり、動画で理解した内容を定着できる

動画は8テーマ・全22本(随時、追加予定)

- 1 女性の健康について考える 動画本数:1本
- 2 生理ってどんなもの 動画本数:3本
- 3 女性特有の病気について 動画本数:3本
- 4 更年期からの体の変化と対処法 動画本数:3本
- 5 考えよう!妊娠と避妊 動画本数:3本
- 6 不妊について 動画本数:3本
- 7 5分でわかる男性更年期 動画本数:3本
- 8 ビジネス活性化に貢献!ワーキングシニア 動画本数:3本

### 職場ケーススタディ編

#### 〔動画のポイント〕

- 職場を舞台としたストーリー仕立ての動画で、女性特有の症状や  
ライフイベントが仕事へ及ぼす影響を理解しやすい
- よくあるシーンから、男女での認識の違いや女性の健康に  
配慮する必要性に気づき、働きやすい職場環境を醸成する

動画は2テーマ・全6本(随時、追加予定)

- 1 オフィス編
  - 女性の健康に配慮した職場づくり
  - 女性の健康とキャリアサポート
  - パフォーマンスを阻害しないための休暇の活用
- 2 製造ライン編
  - 男性ばかりの職場で女性特有の悩みを相談できない
  - シフト勤務だからこそ無理をしてしまう
  - 更年期女性の健康の悩み

### 健康関連 Tips!

- 1 健康診断の価値最大化
  - 健診の注意ポイント 生活習慣病・がん
  - 男女別の未病のサイン 健康維持のポイント
  - 社員の健康のための有効活用「労災保険二次健康診断等給付」

# 企業管理者が活用できる機能

## 1 従業員の受講状況の把握

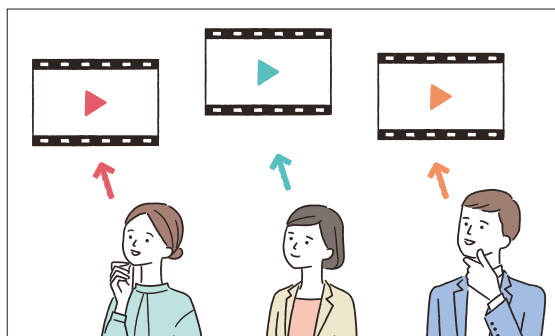
受講リスト	進捗
視聴前アンケート	回答完了 95%
動画視聴 1-1	視聴完了 80%
動画視聴 1-2	視聴完了 78%
動画視聴 1-3	視聴完了 75%

## 2 動画の視聴パターンのカスタマイズ

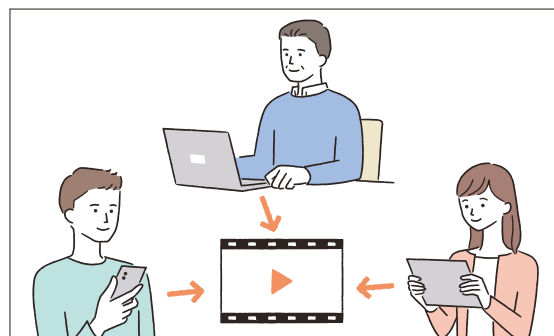
動画のテーマごとに公開期間を設定できるなど、各企業の研修スケジュールに応じて活用することができる

**A社** 全ての動画を年間通じていつでも自由に視聴できる  
 → 個々の従業員の興味・関心のある動画から視聴することができる

活用例



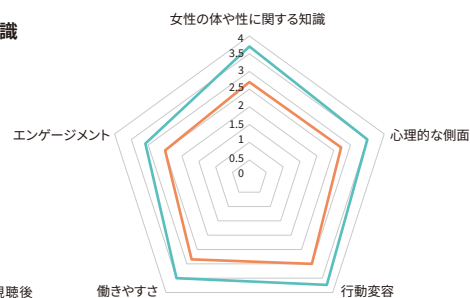
**B社** 全対象者に同一の動画を視聴してもらう  
 → 従業員の理解度をそろえ、共通認識をもつことができる



## 3 視聴前後のアンケート結果から学習効果を見える化

監修 河田志帆先生 京都看護大学 准教授

1. 女性の体や性に関する知識
2. 心理的な側面
3. 行動変容
4. 働きやすさ
5. エンゲージメント



## 4 「健康経営度調査」の評価項目「女性の健康保持・増進に向けた取り組み」への記載に活用

	対象数	完了数	完了率
全体	950名	294名	31%
管理職	285名	123名	43%
性別			
男性	570名	0名	0%
女性	380名	171名	45%



## 産婦人科医 吉村 泰典先生からのコメント(基礎知識編 監修)

女性は、生涯を通じてホルモンバランスが大きく変動し、心と体にさまざまな変化が現れます。また、女性の体には妊娠や出産のための特別な機能が備わっており、それらを起因とした疾患が起こることも少なくありません。

日本は現在、超少子高齢社会のため働く世代の割合が減少しており、女性の活躍がますます期待される社会環境となっています。一方で、キャリア形成を望む女性が増え、高学歴化とともに晩婚化が進み、未婚化も相まって少子化に拍車がかかるという問題もあります。

このような社会情勢において企業の経営者の方々には、女性の活躍を促進できるような取り組みを是非、取り入れていただきたいと考えます。女性のヘルスリテラシーの高さが生産性を上げることが、女性だけではなく男性にも理解していただき、企業の価値向上へとつなげてください。

「女性のヘルスリテラシー」向上にむけた取り組みとして、フェムナレッジが提供する研修動画をお勧めします。



吉村 泰典 先生  
よしむら・やすのり  
慶應義塾大学名誉教授

女性の活躍推進に関する動画(健康に関する基礎知識編・職場ケーススタディ編)は、  
会員制サイト(有料)よりご覧いただけます

### 【お問い合わせ先】

あすか製薬株式会社 フェムテック事業推進室

e-mail: [aska-femknowledge@aska-pharma.co.jp](mailto:aska-femknowledge@aska-pharma.co.jp)

サイトURL <https://www.aska-pharma.co.jp/femknowledge/>



## 「女性のための健康ラボ Mint<sup>+</sup>」のご紹介

「知ることは、自分を守ること」をキーメッセージに、女性に向けたWebサイトを開設し、女性の健康を応援するための正しい情報を発信しています。また各種イベントも開催しています。ぜひ一度、チェックしてみてください。

<https://www.aska-pharma.co.jp/mint/>

あすか ミント



### あすか製薬株式会社 会社概要

創立	1920年6月16日
設立	1929年6月28日
事業内容	医薬品、医薬部外品、食品および医療機器等の製造・販売ならびに輸出入
本店所在地	〒108-8532 東京都港区芝浦二丁目5番1号